

ANEXO 07
RELATÓRIO FOTOGRÁFICO
PROCESSO ADMINISTRATIVO Nº C-15/22
PROCESSO LICITATÓRIO Nº 18817/22
4º CADERNO

OBJETO:	Construção de Nova Base da Guarda Civil Municipal
ENDEREÇO:	R. Antônio Pestana, S/N (Próx. Ao nº400)- Parque Monte Alegre,Taboão da Serra/SP.



Fig. 01: Local da construção da nova Base da GCM



Fig. 02: Local da construção da nova Base da GCM



Fig. 01: Rotatoria em frente ao local da construção

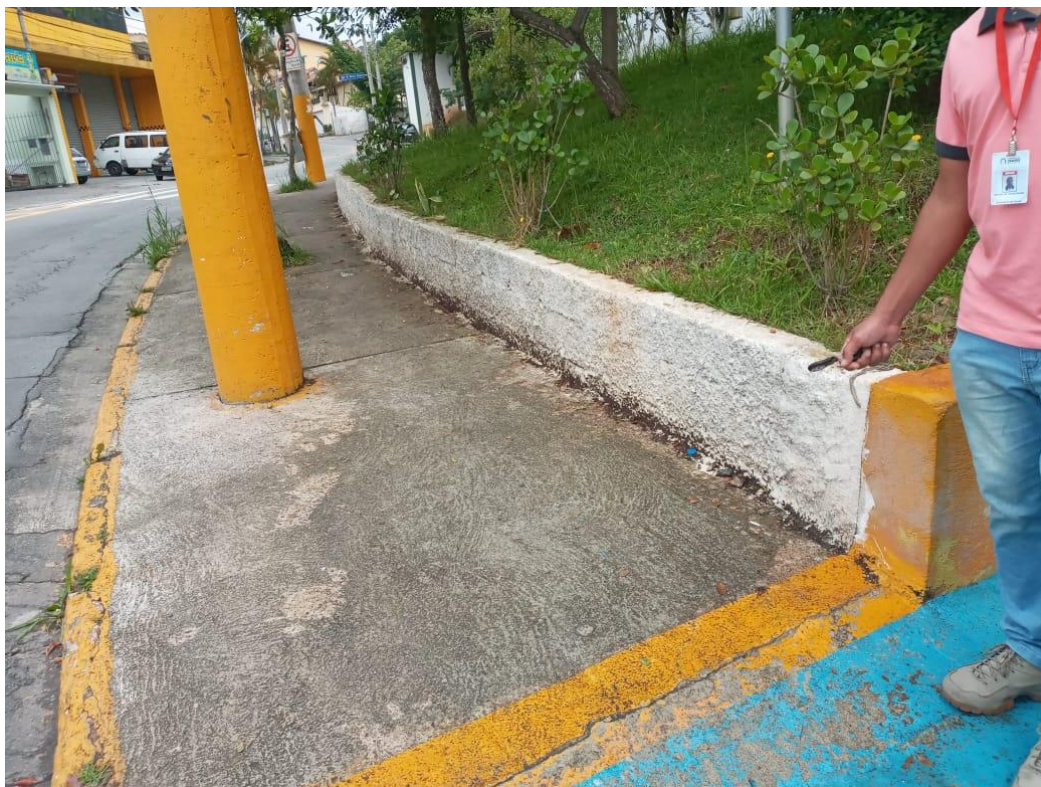


Fig. 04: Local da construção da nova Base da GCM

Guilherme P. Alberto
Engenheiro Civil
CREA-SP Nº: 5069696688